

TRÍCH LỤC VÀ BIÊN VỀ THỬA ĐẤT BẢN ĐỒ ĐỊA CHÍNH

Số: 1.8.10/2021

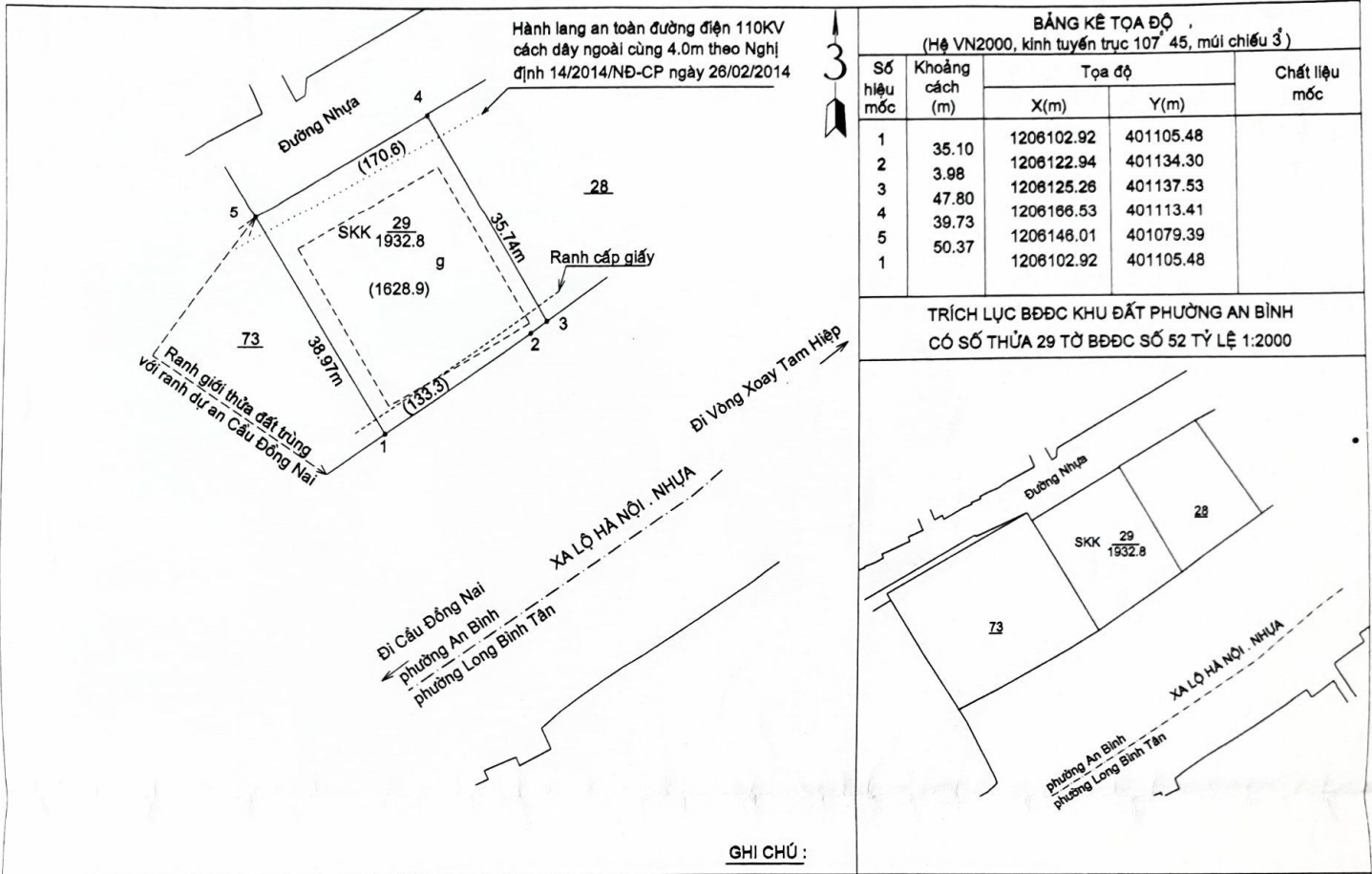
TỶ LỆ 1:1000

Đơn vị yêu cầu: Trung tâm Phát triển Quy đất tỉnh Đồng Nai

Địa điểm: Phường An Bình - Thành Phố Biên Hòa - Tỉnh Đồng Nai

Diện tích đất sử dụng: 1932.8m² (Chưa trừ 170.6m² nằm trong hành lang an toàn đường điện)

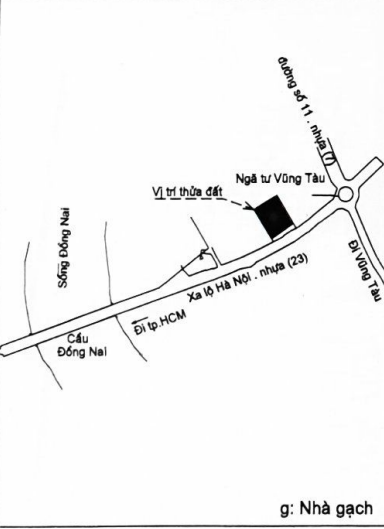
Hợp đồng số: 3030/HĐ-VPĐKĐĐ



TRÍCH LỤC BẰNG KHU ĐẤT PHƯỜNG AN BÌNH CÓ SỐ THỬA 29 TỜ BẰNG SỐ 52 TỶ LỆ 1:2000

GHI CHÚ :

SƠ ĐỒ CHỈ DẪN VỊ TRÍ TỶ LỆ 1:25000



- Thửa đất thể hiện trên bản vẽ này được trích lục và biên về từ thửa số 29 tờ số 52 BẰNG phường An Bình đo vẽ tháng 4 năm 1999, Bộ bản đồ này được lưu trữ và cập nhật chỉnh lý biến động thường xuyên tại Văn phòng đăng ký Đất đai tỉnh Đồng Nai. Có kiểm tra đối soát ngoài thực địa về hình thể ranh giới diện tích thửa đất không thay đổi so với BẰNG.

- Thửa đất số 29 có diện tích 3223.0m², trong đó diện tích được phép sử dụng là 1799.5m² và diện tích trong lộ giới là: 1423.5m² đã được cấp giấy chứng nhận quyền sử dụng đất số R 950020 do Chủ tịch UBND tỉnh Đồng Nai ký ngày 15/12/2000; Mục đích sử dụng: XD

- Thửa đất số 29 được giới hạn bởi các điểm (1,2,3,4,5,1) có diện tích: 1932.8m²; Loại đất theo bản đồ địa chính: SKK.

* (Theo bản đồ chống ghép quy hoạch chi tiết xây dựng lên bản đồ địa chính tỷ lệ 1:2000 phường An Bình TP. Biên Hòa đã được UBND tỉnh Đồng Nai phê duyệt tại quyết định số 562/QĐ-UBND ngày 19/02/2013)

Toàn bộ diện tích nằm trong quy hoạch đất cây xanh cách ly

Trong đó: + Phần diện tích nằm trong Hành lang an toàn đường điện 110KV cách dây ngoài cùng 4.0m theo định 14/2014/NĐ-CP ngày 26/02/2014 là: 170.6m² (Đã được cấp giấy)

+ Phần diện tích nằm trong quy hoạch đất cây xanh cách ly còn lại là: (1628.9+133.3)= 1762.2m²

Gồm: * Phần diện tích đã được cấp giấy là: 1628.9 m²

* Phần diện tích chưa được cấp giấy là: 133.3 m²

* Theo bản đồ điều chỉnh quy hoạch sử dụng đất đến năm 2020, TP. Biên Hòa (biên tập đối với địa bàn phường An Bình tỷ lệ 1:2000) được UBND tỉnh Đồng Nai phê duyệt tại Quyết Định số 4738/QĐ-UBND ngày 27/12/2017.

Toàn bộ diện tích nằm trong quy hoạch đất phát triển hạ tầng

Trong đó: + Phần diện tích nằm trong Hành lang an toàn đường điện 110KV cách dây ngoài cùng 4.0m theo định 14/2014/NĐ-CP ngày 26/02/2014 là: 170.6m² (Đã được cấp giấy)

+ Phần diện tích nằm trong quy hoạch đất phát triển hạ tầng còn lại là: (1628.9+133.3)= 1762.2m²

Gồm: * Phần diện tích đã được cấp giấy là: 1628.9 m²

* Phần diện tích chưa được cấp giấy là: 133.3 m²

CƠ QUAN THỰC HIỆN: VĂN PHÒNG ĐĂNG KÝ ĐẤT ĐAI TỈNH ĐỒNG NAI

Ngày vẽ: 09/2021
 Người vẽ: Nguyễn Trọng Thọ
PHÓ ĐỘI TRƯỞNG ĐỘI ĐO ĐẠC BẢN ĐỒ

HOÀNG VĂN TRIỂN

Ngày 28 tháng 9 năm 2021
 Người kiểm tra: Dương Thị Hồng
TRƯỞNG PHÒNG KỸ THUẬT

NGUYỄN ĐỨC THANH

Ngày 28 tháng 9 năm 2021
 KT. GIÁM ĐỐC
 PHÓ GIÁM ĐỐC

NGUYỄN ĐÌNH NGHĨA